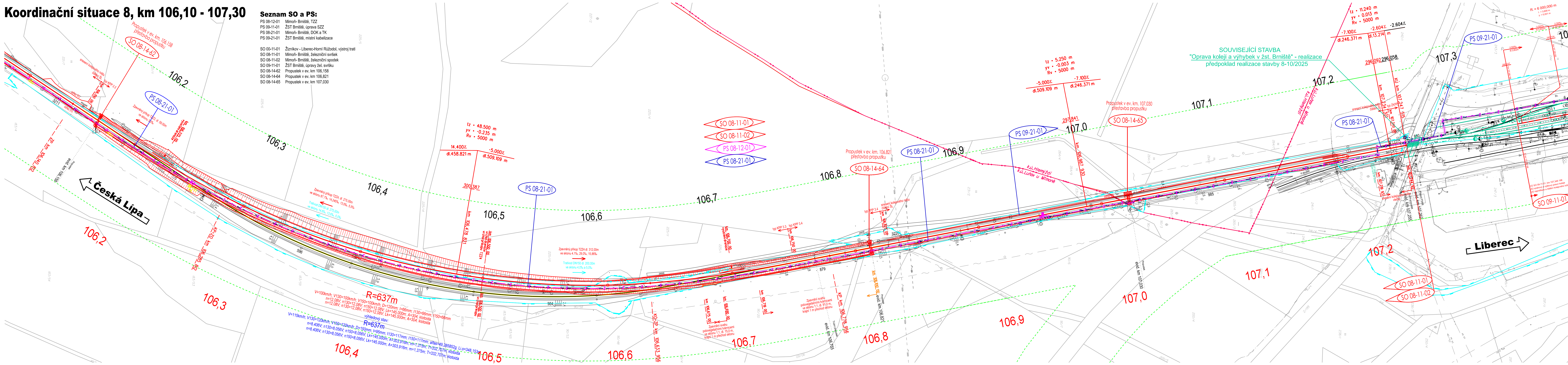


Koordinální situace 8, km 106,10 - 107,30

Seznam SO a PS:
PS 08-12-01 Mimoň-Brníště, TZZ
PS 08-11-01 ZST Brnístě, úprava SZZ
PS 08-21-01 Mimoň-Brníště, DOK a TK
PS 09-21-01 ZST Brnístě, místní kabelizace

SO 08-11-01 Žrnov - Liberec-Horní Růžodol, výstroj trati
SO 08-11-01 Mimoň-Brníště, železniční svršek
SO 08-11-02 Mimoň-Brníště, železniční spodek
SO 09-11-01 ZST Brnístě, úpravy železniční svršku
SO 08-14-62 Propustek v ev. km 106,158
SO 08-14-64 Propustek v ev. km 106,821
SO 08-14-65 Propustek v ev. km 107,030



Klad listů:



Poznámka:
SOUŘADNICOVÝ SYSTÉM: S-JTSK
VÝŠKOVÝ SYSTÉM: Bpv

VŠECHNY KILOMETRICKÉ POPISY BEZ UVEDENÍ ČÍSLA KOLEJE JSOU VZTAŽENY KE KOLEJI č.1.
KOORDINAČNÍ SITUACE ZOBRAZUJE POUZE DEFINITIVNÍ STAV, KRESBA NEOBSAHUJE PROVIZORNÍ STAVY, TYTO JSOU OBSAŽENY V DOKUMENTACI K JEDNOTLIVÝM PS A SO

Legenda koordinační situace:

- hranice drážního pozemku (ČD, a.s.)
- hranice drážního pozemku (Správa železnic, s.o.)
- hranice katastrálního území
- stávající stav
- stávající hranice parcel katastrální mapy
- ochranné pásmo dráhy
- nové řešení stavebních objektů
- koleje, pozemní objekty, nástupiště
- demolice/demontáž
- kanalizační sběrače / tratě vč. šachet
- smlerová a výšková úprava koleje
- čističny slernového lože
- zabezpečovací zařízení
- smlerovací zařízení
- silnoproud vedení
- kanalizace - jednotná
- kanalizace - dešťová
- kanalizace - splašková
- kanalizace - vytláčná
- vodovod
- teplovod
- oplocení
- prvky zab.zař. (návěstidla)
- prvky silnoproudého vedení (osvětlovací stĺžary, věže a EOY)
- prvky informačního systému (kamery, rozřias a informační tabule)
- slanění - stávající
- slanění - nové

Legenda podbarvení:

- silniční komunikace
- komunikace pro pěši
- nástupiště a zpevněné plochy
- pozemní stavební objekty
- ozelenění
- související stavby

Legenda stávajících inž. sítí:

- radiové síte
- smlerovací vedení, podzemní
- smlerovací vedení, nadzemní
- silnoproud NN, podzemní
- silnoproud NN, nadzemní
- silnoproud VN, podzemní
- silnoproud VN, nadzemní
- silnoproud VVN, nadzemní
- plynovod NTL
- plynovod STL
- plynovod VTL
- kanalizace dešťová
- kanalizace jednotná
- kanalizace splašková
- horkovod, nadzemní
- horkovod, podzemní
- duškovod, nadzemní
- zabezpečovací kabely
- vodovod

		Spolufinancováno Evropskou unií		Ministerstvo dopravy Státní fond dopravní infrastruktury	
Jiná ověření:		Paré:			
Orientační schéma:				Razítko oprávněné osoby:	
Revize:		Datum:		Podpis:	
000		08.04.2024		Ing. Pavol Lipták	
001		08.08.2024		Ing. Pavol Lipták	
Stavebník/Investor:		Správa železnic, státní organizace			
Adresa:		Dlážděná 1003/7, 110 00 Praha 1			
Zástupce investora:		Stavební správa západ			
Adresa:		Diamond Point, Ke Světlu 656/3, 186 00, Praha 8			
Zhotovitel díla:		Společnost „VALBEK-PRODEX“			
Adresa:		Vojenská 321/167, 100 00 Praha 10			
Kontakt:		T: +420 221 592 050 E: info@valbek.cz			
Zhotovitel částí/objektu:		MORAVIA CONSULT Olomouc a.s.			
Adresa:		Legionářská 1085/8, 779 00 Olomouc			
Kontakt:		T: +420 585 570 444 E: moravia@moravia.cz			
Hlavní projektant (HIP):		Ing. Pavol Lipták		Specialista: Ing. Marcela Dubská	
Název stavby/akce:		Revitalizace Liberec - Česká Lípa (mimo)		Označení investora: S631500722	
Název části:		SITUACNÍ VÝKRESY		Zakázka: 20PH61021	
Název objektu/díle části:		Koordinační situační výkres		Označení části: C	
Název přílohy:		Koordinační situace 8		Označení objektu/komplexu: C.3	
Název díle části přílohy:		km 106,100 - 107,300		Číslo přílohy (typ/pořadí): 2. 008	
Odpovědný projektant:		Ing. Marcela Dubská		Stupeň dokumentace: DSP	
Kraj:		Liberecký		Smluvní datum zpracování: 08.08.2024	
Kraj:		Liberecký		Smluvní datum zpracování: 08.08.2024	